

Healthcare Digital Services

Estudo das competências dos fornecedores de serviços de tecnologia para transformação digital em Healthcare



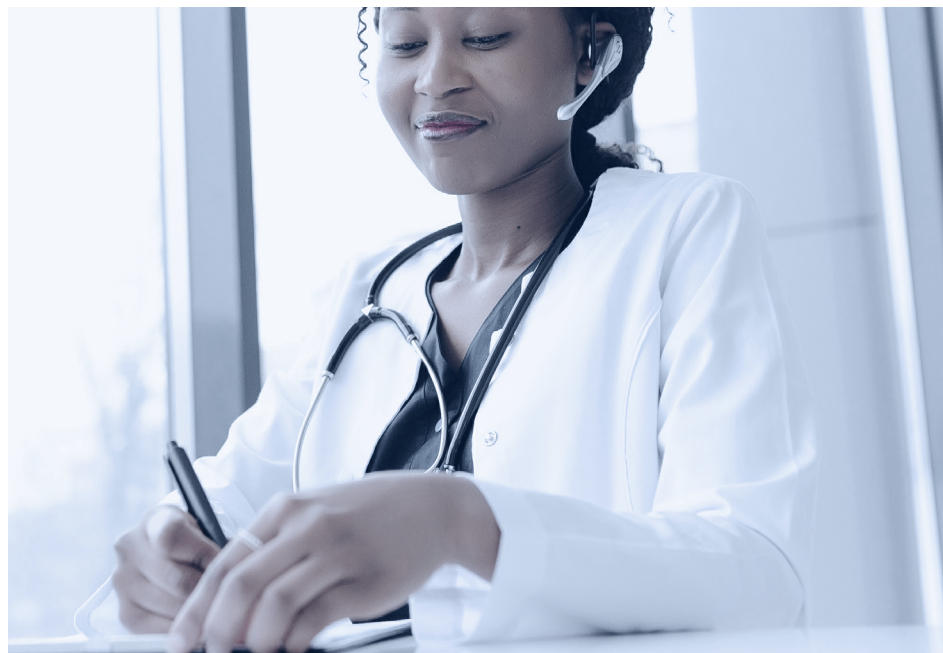
Introdução	3	Envolvimento do Consultor	
Sobre o Estudo		Envolvimento de Consultores –	
Pesquisa de Quadrantes	4	Descrição do Programa	16
Definição	5		
Quadrantes por Região	11	Empresas	
Cronograma	12	Convidadas	17
Indicações de Feedback do Cliente	13	Sobre Nossa Empresa e Pesquisa	20
Metodologia e Equipe	14		
Contatos para este Estudo	15		

A transformação digital em Healthcare é a integração estratégica de tecnologias, como registros eletrônicos de saúde (EHRs), telemedicina, IA e dispositivos vestíveis (wearables), e o uso de análise de big data para garantir a eficiência operacional e otimizar o atendimento ao paciente, onde cada tecnologia está associada a determinados benefícios inerentes. A IA é crucial para melhorar a gestão de dados, diagnósticos e adaptar tratamentos às necessidades específicas dos pacientes; a telemedicina amplia o acesso ao Healthcare por meio de consultas virtuais; a saúde móvel (mHealth) utiliza dispositivos móveis, dando aos pacientes o controle sobre seus dados de saúde, acompanhando o monitoramento em tempo real com os dispositivos vestíveis (wearables) e de IoT; A RPA (Automação Robótica de Processos) agiliza tarefas administrativas; e o blockchain garante a gestão segura de dados dos sistemas de Healthcare. As plataformas de envolvimento dos pacientes personalizam ainda mais os cuidados de saúde, ao mesmo tempo que garantem a conformidade com regulamentos

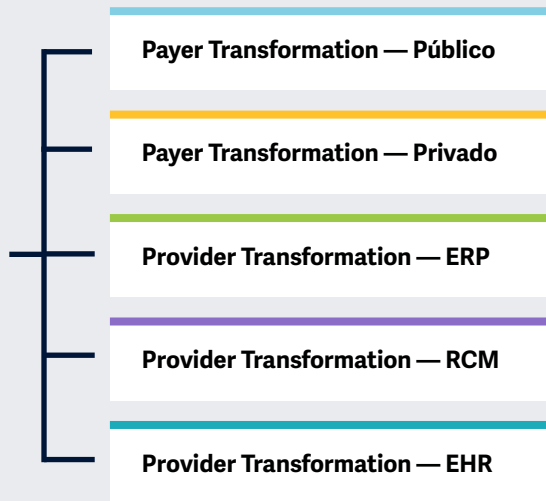
rigorosos de segurança de dados, para manter a integridade operacional das soluções na nuvem.

Apesar dos desafios como a interoperabilidade, as ameaças cibernéticas e as disparidades no acesso digital, a transformação digital em curso promete um sistema em Healthcare eficiente, acessível e centrado no paciente. A evolução dos frameworks regulatórios e os avanços tecnológicos apoiarão essa transformação, beneficiando tanto os pacientes quanto os provedores de cuidados de saúde.

O estudo do ISG Provider Lens™ Healthcare Digital Services 2024 avaliará os provedores com base em sua capacidade de aprimorar as capacidades tecnológicas dos clientes, desenvolver frameworks arquitetônicas robustas e agilizar a gestão. As avaliações focariam sua prontidão para apoiar avanços tecnológicos futuros, oferecer insights estratégicos e mostrar uma certa preparação para inovações futuras.



O estudo IPL
**Healthcare
Digital Services**
2024 concentra-se em soluções e serviços de transformação digital para pagadores e provedores.



Simplified Illustration Source: ISG 2024

Definição

O estudo ISG Provider Lens™ Healthcare Digital Services oferece o seguinte para tomadores de decisão de negócios e TI:

- Transparência sobre os pontos fortes e fracos dos provedores de serviço relevantes.
- Um posicionamento diferenciado de provedores por segmento, com base em seus pontos fortes competitivos e atratividade de portfólio.
- Foco em diferentes mercados, incluindo EUA e Brasil.

Nosso estudo serve como uma importante base de tomada de decisão para o posicionamento, relacionamentos-chave e considerações de estratégia de vendas. Consultores e clientes corporativos do ISG usam informações desses relatórios para avaliar seus relacionamentos com fornecedores atuais e relacionamentos em potencial.



Definição

Neste quadrante, o ISG avalia provedores que oferecem serviços de transformação digital aos pagadores do setor público, incluindo agências governamentais de saúde e programas de seguro saúde público. A transformação digital no setor público envolve a integração de tecnologias avançadas para aprimorar a administração, eficiência e eficácia das operações dos pagadores de cuidados de saúde. Estes serviços visam modernizar processos, melhorar a gestão de dados e aprimorar a entrega de serviços. Os benefícios da transformação digital no setor público incluem maior eficiência operacional, maior precisão dos dados, maior conformidade regulatória e maior transparência.

Critérios de Qualificação

1. **Compreensão de operações de saúde pública do Brasil/EUA** e familiaridade com regulamentações do SUS. Ainda, garantir conformidade com regulamentos como **HIPAA, ACA para EUA e SUS para Brasil** e outras normas para garantir a conformidade e proteger integridade dos dados
2. **Garantir que sistemas e tecnologias implementados estejam alinhados com processos e objetivos do pagador**, melhorando eficiência e entrega de serviços personalizados para requisitos de cada pagador do setor público
3. **Experiência em integração e gestão de tecnologias, como análise de dados, IA e ML, computação em nuvem e segurança cibernética** em ambientes de pagadores de saúde
4. Proficiência na **implementação de robustas soluções de gestão** e análise de dados com precisão de dados e insights acionáveis.
5. **Capacidade de desenvolver e integrar sistemas** que facilitam a troca contínua de dados entre entidades de saúde
6. **Adoção das tecnologias recentes e melhores práticas**, com soluções adaptáveis a **avanços futuros e a padrões do setor**



Definição

Neste quadrante, o ISG avalia provedores que oferecem serviços de transformação digital a pagadores do setor privado, incluindo empresas privadas de seguros de saúde e organizações de Healthcare gerenciados. A transformação digital neste contexto envolve a integração de tecnologias avançadas para aprimorar as operações, eficiência e eficácia dos pagadores de Healthcare. Esses serviços visam modernizar processos, melhorar a gestão de dados e aumentar a entrega de serviços. A transformação digital no setor privado é caracterizada por inúmeros benefícios, como eficiência operacional aprimorada, maior precisão dos dados e conformidade regulatória, além de maior satisfação do consumidor.

Critérios de Qualificação

1. **Compreensão abrangente da ANS do Brasil** e das operações privadas de saúde nos EUA, além de **familiaridade com regulamentações chave, como HIPAA e ACA para EUA e ANS para Brasil**, para garantir conformidade e proteger integridade dos dados
2. **Garantir que sistemas e tecnologias que implementa estejam alinhados com os processos e objetivos do pagador**, melhorando a eficiência e a entrega de serviços, personalizado para atender os requisitos de cada pagador do setor privado.
3. **Experiência em integração e gestão de tecnologias, como análise de dados, IA e ML, computação em nuvem e segurança cibernética** em ambientes de pagadores de saúde
4. **Proficiência na implementação de soluções robustas de gestão e análise de dados** para dados precisos e insights acionáveis.
5. **Capacidade de desenvolver e integrar sistemas** que facilitam a troca contínua de dados entre entidades de saúde
6. **Adoção das tecnologias recentes e melhores práticas**, com soluções adaptáveis a **avanços futuros e a padrões do setor**



Definição

Neste quadrante, o ISG avalia provedores que oferecem serviços de implementação de ERP para o setor de Healthcare. Esses provedores são especializados no fornecimento de soluções de software abrangentes que agilizam e integram as operações dos provedores de cuidados de saúde, incluindo sistemas hospitalares e organizações de Healthcare independentes. Eles têm seu foco na implantação de sistemas ERP adaptados às necessidades exclusivas do setor de cuidados de saúde, garantindo benefícios como economia de custos, maior eficiência operacional, maior colaboração da equipe e gestão otimizada de pacientes. A experiência destes provedores abrange todo o processo de implementação (desde o planejamento inicial e customização até a implantação e suporte contínuo) permitindo às organizações de cuidados de saúde alcançar uma integração de sistemas contínua e eficaz.

Critérios de Qualificação

1. **Compreensão plena de operações e desafios de saúde**, incluindo regulamentos como HIPAA e GDPR para EUA e SUS e ANS para Brasil
2. **Experiência e expertise no setor, incluindo implementações bem-sucedidas de ERP** para hospitais e organizações independentes de saúde.
3. **Conhecimento técnico avançado em software ERP**, com desenvolvimento de ativos de propriedade intelectual, parcerias estratégicas, instalação, customização, integração e suporte contínuo
4. **Adaptação de sistema ERP à necessidade dos sistemas de saúde** e alinhado com processos e objetivos
5. **Integração de tecnologias de próxima geração (IA, ML e análises)** para melhorar funcionalidades e eficácia de sistema ERP
6. **Fornecer serviços pós-implantação:** solução de problemas, atualizações de sistema e treinamento de usuários
7. **Soluções escaláveis e flexíveis** para crescimento organizacional e evolução de necessidades dos sistemas de saúde



Definição

Neste quadrante, o ISG avalia provedores especializados na gestão do ciclo de receitas (RCM) para o setor de Healthcare, entregando soluções avançadas que agilizam os processos financeiros das organizações de Healthcare. Ao usar software sofisticado de faturamento médico, esses provedores gerenciam todo o ciclo de receita, desde o cadastro do paciente e agendamento de consultas até a cobrança do pagamento final. Os seus serviços garantem a identificação, coleta e gestão eficientes das receitas provenientes dos serviços aos pacientes, integrando dados administrativos e clínicos para melhorar a precisão do faturamento, processamento de pagamentos e a gestão de reclamações. As soluções oferecidas por estes provedores ajudam as organizações de Healthcare a manter a estabilidade financeira, melhorar a eficiência operacional e obter visibilidade total das práticas de geração de receitas.

Critérios de Qualificação

1. **Compreensão do setor;** familiaridade com HIPAA e GDPR para EUA e SUS / ANS para Brasil
2. **Conhecimento avançado em software RCM** – desenvolver ativos de propriedade intelectual, parcerias estratégicas, instalação, customização, integração e suporte contínuo
3. **Proficiência em soluções RCM** para sistemas hospitalares e prestadores independentes e na gestão do ciclo de receitas – do cadastro do paciente à cobrança de pagamentos.
4. **Tratar do ciclo de receita,** como captura de cobrança; apresentação de reclamações;
5. **Integrar tecnologias de próxima geração (IA, ML, IoT e análises)** para melhorar funcionalidades e eficácia do sistema RCM
6. Especialistas para implementar e apoiar tecnologias avançadas, como análise de dados e GenAI e componentes de segurança cibernética, garantindo segurança, escalabilidade e acessibilidade do sistema RCM – **suporte para atendimento de qualidade ao paciente.**



Definição

Neste quadrante, o ISG avalia provedores que oferecem serviços de implementação de registros de saúde eletrônicos (EHR) a provedores de Healthcare. Esses serviços abrangem o planejamento estratégico, a especialização técnica e o suporte prático necessários para integrar perfeitamente os sistemas EHR nas organizações de cuidados de saúde.

O processo envolve a avaliação dos fluxos de trabalho operacionais e os requisitos regulatórios dos provedores de Healthcare e selecionar e personalizar cuidadosamente as plataformas EHR adaptadas às suas necessidades específicas. Abrangendo migração de dados e configuração de sistemas até treinamento abrangente e suporte contínuo, esses serviços garantem que os profissionais de Healthcare possam adotar e alavancar os EHRs com eficiência, para aprimorar o atendimento ao paciente, agilizar os processos administrativos e cumprir as normas do setor.

A prestação eficaz de serviços de implementação de EHR impulsiona a transformação digital em todo o setor de Healthcare, promovendo melhores resultados clínicos e eficiências operacionais.

Critérios de Qualificação

1. **Compreensão plena de operações e desafios de saúde**, incluindo regulamentos como HIPAA e GDPR para EUA e SUS / ANS para Brasil
2. **Conhecimento técnico avançado em software EHR**, com desenvolvimento de ativos de propriedade intelectual, parcerias estratégicas, instalação, customização, integração e suporte contínuo
3. **Adaptar sistemas/plataformas de EHR às necessidades** da unidade de saúde e no alinhamento com processos e objetivos, escalando sistema no futuro, conforme cresce ou surgem novas tecnologias
4. **Integrar tecnologias de próxima geração, (IA, ML, IoT e análises)** para melhorar funcionalidades e eficácia do EHR com recursos e metodologias para migração de dados, garantindo integridade e segurança dos dados
5. Especialistas para implementar e apoiar tecnologias avançadas, como análise de dados e GenAI e componentes de segurança cibernética, garantindo segurança, escalabilidade e acessibilidade de EHR – **suporte para atendimento de qualidade ao paciente.**
6. **Suporte pós-implementação** com solução de problemas e atualizações do sistema



Principais características da framework proprietário:

- Encapsula o que as empresas estão fazendo no mercado de Healthcare e ajuda a conectá-las às soluções digitais
- Representa toda a cadeia de valor da oferta e demanda no mercado
- Os blocos internos representam temas dos objetivos da empresa
- Os blocos externos representam iniciativas
- Por trás de cada bloco externo há um conjunto específico de capacitações, com distintos fornecedores e soluções líderes de mercado



Quadrantes por Região

Como parte deste estudo de quadrante ISG Provider Lens™ 2024, estamos apresentando os cinco quadrantes a seguir sobre Serviços Digitais de Cuidados de Saúde.

Quadrantes	EUA	Brasil
Payer Transformation — Público	✓	✓
Payer Transformation — Privado	✓	✓
Provider Transformation — ERP	✓	✓
Provider Transformation — RCM	✓	✓
Provider Transformation — EHR	✓	✓



Fase de pesquisa entre julho e agosto de 2024, com levantamento, avaliação, análise e validação. Resultados apresentados à imprensa em novembro de 2024.

Milestones

	Início	Fim
Lançamento da Pesquisa	24 de julho de 2024	
Fase da Pesquisa	24 de julho de 2024	21 de agosto de 2024
Prévia dos Resultados	Novembro de 2024	Dezembro de 2024
Comunicado à Imprensa e Publicação	Dezembro de 2024	

A coleta de depoimentos de clientes por meio do Programa Star of Excellence™ requer referências antecipadas de clientes (sem necessidade de referência oficial) porque as pontuações CX têm uma influência direta na posição do fornecedor no quadrante IPL e nos prêmios.

Consulte o [link](#) para visualizar/baixar o calendário de pesquisa de 2024 do ISG Provider Lens™

Acesso ao Portal On-line

Você pode visualizar/baixar o questionário [aqui](#) usando as credenciais que você já criou ou consulte as instruções no e-mail de convite para gerar uma nova senha. Aguardamos a sua participação!

Isenção de Responsabilidade de Produção de Pesquisa:

O ISG coleta dados para fins de redação de pesquisas e criação de perfis de provedores/fabricantes de serviços. Os perfis e dados de suporte são usados pelos consultores do ISG para fazer recomendações e informar os seus clientes sobre a experiência e as qualificações de provedores/fabricantes de serviços aplicáveis para a terceirização do trabalho identificado pelos clientes. Esses dados são coletados como parte do processo ISG FutureSource™ e do processo de Qualificação de fornecedores candidatos (CPQ). O ISG pode optar por utilizar apenas esses dados coletados referentes a determinados países ou regiões para a educação e propósitos de seus consultores e não produzir relatórios do ISG Provider Lens™. Essas decisões serão tomadas com base no nível e integridade das informações recebidas diretamente dos provedores/fabricantes e na disponibilidade de analistas experientes para esses países ou regiões. As informações enviadas também podem ser usadas para projetos de pesquisa individuais ou para apresentação de notas que serão escritas pelos analistas líderes.



ISG Star of Excellence™ – Chamada para indicações

O Star of Excellence™ é um reconhecimento independente da excelente prestação de serviços com base no conceito de opinião do consumidor. O ISG desenvolveu o programa Star of Excellence para coletar feedback do cliente sobre o sucesso dos fornecedores de serviços em demonstrar os mais altos padrões de excelência no atendimento ao cliente e centrado no consumidor.

A pesquisa global é sobre serviços associados a estudos IPL. Em consequência, todos os Analistas do ISG recebem continuamente informações sobre a experiência do cliente de todos os fornecedores de serviços pertinentes. Essas informações são adicionadas ao feedback do consultor existente em primeira mão, as quais o IPL aproveita em sua abordagem de consultoria conduzida por profissionais.

Os fornecedores são convidados a [indicar](#) seus

clientes para participar. Assim que a indicação for enviada, o ISG enviará uma confirmação por correio para ambas as partes. É evidente que o ISG mantém o anonimato de todos os dados dos consumidores e não os compartilha com terceiros.

É nossa visão que a Star of Excellence™ seja aceito como o principal reconhecimento do setor pela excelência no atendimento ao cliente e sirva como referência para medir a satisfação do cliente. Para garantir que seus clientes selecionados concluam o feedback para sua participação, use a seção de Indicados (fornecedores) no [site web](#) do Star of Excellence™.

Criamos um e-mail onde você pode direcionar qualquer dúvida ou fazer comentários. Este e-mail será verificado diariamente. Aguarde até 24 horas para uma resposta.

Eis o endereço de e-mail:
ISG.star@isg-one.com



ISG Star of Excellence



O estudo de pesquisa "ISG Provider Lens™ Healthcare Digital Services" analisa os fornecedores de software/fornecedores de serviços relevantes no Brasil, com base em um processo de análise e pesquisa multifásico. Ele posiciona esses fornecedores com base na metodologia ISG Research.

Patrocinador do Estudo:

Iain Fisher

Analista Líder:

Rohan Sinha and Sonia M Castral

Editores:

Ipshita Sengupta

Analista de Pesquisa:

Sneha Jayanth and Gabriel Sobanski

Analista de Dados:

Kruthika Sulghur

Consultores de qualidade e consistência:

James Burke, SG Anand and Shayne Yeager

Gerente de Projetos

Sonam Khanna

A Information Services Group, Inc. é exclusivamente responsável pelo conteúdo deste relatório. A menos que citado de outra forma, todo o conteúdo, incluindo ilustrações, pesquisa, conclusões, afirmações e posições contidas neste relatório foram desenvolvidas por, e são de propriedade exclusiva da Information Services Group Inc.

A pesquisa e análise apresentadas neste relatório incluem pesquisas do programa ISG Provider Lens™, programas de pesquisa ISG em andamento, entrevistas com consultores do ISG, briefings com fornecedores de serviços e análise de informações de mercado publicamente disponíveis de várias fontes. Os dados coletados para este relatório representam informações que o ISG acredita serem atuais em Setembro 2021, para fornecedores que participaram ativamente, bem como para fornecedores que não participaram. O ISG reconhece que muitas fusões e aquisições ocorreram desde então, mas essas mudanças não estão refletidas neste relatório.

Todas as referências de receita são em dólares americanos (\$US), a menos que indicado de outra forma.



Contatos para este estudo

Study Sponsor



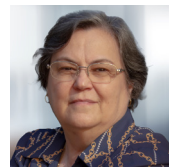
Patrocinador do
Estudo

Patrocinador do
Estudo



Rohan
Sinha

Analista Líder – EUA



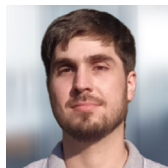
Sonia M
Castral

Analista Líder – Brasil



Sneha
Jayanth

Analista de
Pesquisa – EUA



Gabriel
Sobanski

Analista de
Pesquisa – Brasil



Kruthika
Sulghur

Analista de Dados



Sonam
Khanna

Gerente de Projetos



Programa de Envolvimento de Consultores do ISG Provider Lens™

O ISG Provider Lens oferece avaliações de mercado incorporando profissionais insights de profissionais, refletindo foco regional e pesquisa independente.

O ISG garante o envolvimento do consultor em cada estudo para cobrir os detalhes de mercado relevantes alinhados às respectivas linhas de serviço/tendências de tecnologia, presença dos fornecedores de serviços e contexto empresarial.

Em cada região, o ISG tem líderes de pensamento especialistas e consultores respeitados que conhecem os portfólios e ofertas dos provedores, bem como os requisitos da empresa e as tendências do mercado. Em média, três consultores participam como parte do processo de revisão de qualidade e consistência de cada estudo.

O consultor garante que cada estudo reflita a experiência dos consultores ISG no campo, o que complementa a pesquisa primária e secundária conduzida pelos analistas. Os consultores do ISG participam de cada estudo como parte do grupo de consultores e contribuem em diferentes níveis, dependendo de sua disponibilidade e especialização.

Os consultores:

- Ajudam a definir e validar quadrantes e questionários,
- Aconselham sobre a inclusão de fornecedores de serviços, participam de chamadas de apresentação,
- Fornecem as suas perspectivas sobre as classificações dos fornecedores de serviços e revisam os rascunhos dos relatórios.

Consultores do ISG para este estudo



**James
Burke**

Parceiro – Healthcare



**Shayne
Yeager**

**Diretor –
Healthcare**



**SG
Anand**

**Diretor – Serviços de
Healthcare**



Se sua empresa estiver relacionada nesta página ou você achar que sua empresa deveria estar relacionada, entre em contato com o ISG para garantir que temos os contatos corretos para participar ativamente desta pesquisa.

* Classificado na iteração anterior

A3Data	BJSS	Computacenter	EPI-USE
Accenture*	Blue Prism	Conduent*	Essence
Allscripts – Veradigm	Capgemini*	CTC	Eval Digital
Alvarez and Marsal	Carelon	Dasa	Eviden (an Atos business)*
Atos*	Cast group	dataRain	Evox Solutions
AVN Tecnologia	CGI	Dell Technologies	Exímio
Avvale	Cigniti*	Deloitte*	EXL*
Axway	Cisco Systems	DGS Brasil	Extreme Digital Solutions
Ayko Technology	CitiusTech*	Digisystem	EY
BCI Consulting	Claranet	DXC Technology*	FCamara
Benner	Coforge*	Embratel	Firstsource*
Beyondsoft*	Cognizant*	Emids*	Folks
Birlasoft	Compass UOL	EPAM	FPT



Se sua empresa estiver relacionada nesta página ou você achar que sua empresa deveria estar relacionada, entre em contato com o ISG para garantir que temos os contatos corretos para participar ativamente desta pesquisa.

* Classificado na iteração anterior

Fujitsu	HCLTech*	Intuitive Care	Munai
Funcional Health Tech	Health Catalyst, Inc. (HCAT)	IQVIA*	MV
Gainwell Technologies	HealthBit	ITC Infotech	NEORIS
GE HealthCare	Hewlett Packard Enterprise (HPE)	Kainos	NeuralMed
Genpact*	Hexaware*	KPMG	New Vision
Get Connect	Hitachi Digital Services	Kyndryl*	Nilo Saúde
GHAS Consulting	HTC Global Services*	Lanlink	Ninecon
GHR Business Solutions	IBM*	Logicalis	NTT Data*
Globalthings	Inetum	LTIMindtree*	Nuria
Globant	Infinite Computer Solutions*	Mastek*	Optum*
GS Lab GAVS*	Infosys*	Memed	Perficient
Guidehouse	Innova Solutions	Mphasis*	Persistent Systems*
HARMAN*	Intmed Software	MPL	Philips Healthcare



Se sua empresa estiver relacionada nesta página ou você achar que sua empresa deveria estar relacionada, entre em contato com o ISG para garantir que temos os contatos corretos para participar ativamente desta pesquisa.

* Classificado na iteração anterior

Pixeon	Tascom	V8.TECH
Planium	TATA Elxsi*	Virtusa
Pulsati	TCS*	WellSky
PwC	Tech Mahindra*	Wipro*
Quantiphi*	Teleinfo Soluções	WNS*
Rackspace Technology*	The Silicon Partners Inc	Wolters Kluwer
Saúde Hi	TIVIT	Yash Technologies
SEIDOR	TOTVS	ZG Soluções
Senior Sistemas	Triágil	
Softtek	T-Systems	
SONDA	Unisys	
Stefanini	UpFlux	
Sutherland	UST*	



*ISG Provider Lens™

O quadrante ISG Provider Lens™ série de pesquisa é o único serviço de avaliação do fornecedor de seu tipo para combinar pesquisa empírica, baseada em dados e análise de mercado com a experiência do mundo real e observações da assessoria global da equipe ISG. As empresas encontrarão uma riqueza de dados detalhados e análise de mercado para ajudar a orientar sua seleção de parceiros de fornecimento apropriados, enquanto os conselheiros do ISG usam os relatórios para validar seu próprio conhecimento de mercado e fazer recomendações para clientes da empresa ISG. A pesquisa atualmente abrange fornecedores que oferecem seus serviços em múltiplas geografias globalmente.

Para mais informações sobre Pesquisa ISG Provider Lens, visite esta página da [web](#).

*ISG Research™

ISG Research™ fornece pesquisa por assinatura, consultoria e eventos executivos de serviços focados nas tendências do mercado e tecnologias disruptivas impulsionando mudança na computação empresarial. A ISG Research oferece orientação que ajuda as empresas a acelerar crescimento e criar mais valor.

O ISG oferece pesquisas especificamente sobre fornecedores para estados e governos locais (incluindo condados, cidades), bem como o instituições de ensino superior.

Visite: [Setor Público](#).

Para mais informações sobre o ISG Assinaturas de pesquisa, por favor e-mail contact@isg-one.com, ligue para +1.203.454.3900 ou visite research.isg-one.com.

*ISG

O ISG (Information Services Group) (NASDAQ: III) é uma empresa líder mundial em pesquisa e consultoria tecnológica. Um parceiro comercial confiável para mais de 900 clientes, incluindo 75 das 100 maiores empresas do mundo, o ISG está comprometido em ajudar corporações, organizações do setor público e fornecedores de serviços e tecnologia a alcançar excelência operacional e crescimento mais rápido. A empresa é especializada em serviços de transformação digital, incluindo IA e automação, analytics de nuvens e dados; consultoria em sourcing; governança gerenciada e serviços de risco; serviços de operadoras de rede; estratégia tecnológica e projeto de operações; gerenciamento de mudanças; inteligência de mercado e pesquisa e análise de tecnologia.

Fundado em 2006, e sediado em Stamford, Connecticut, o ISG emprega mais de 1.600 profissionais operando em mais de 20 países - uma equipe global conhecida por seu pensamento inovador, influência de mercado, profunda experiência na indústria de tecnologia, e capacidade de pesquisa e análise de classe mundial com base nos dados de mercado mais abrangentes da indústria.

Para mais informações visite isg-one.com.





JULHO DE 2024

REPORT: HEALTHCARE DIGITAL SERVICES