

# Advanced Analytics and AI Services

Relatório que avalia as capacidades e a diferenciação dos fornecedores em serviços de análise e IA



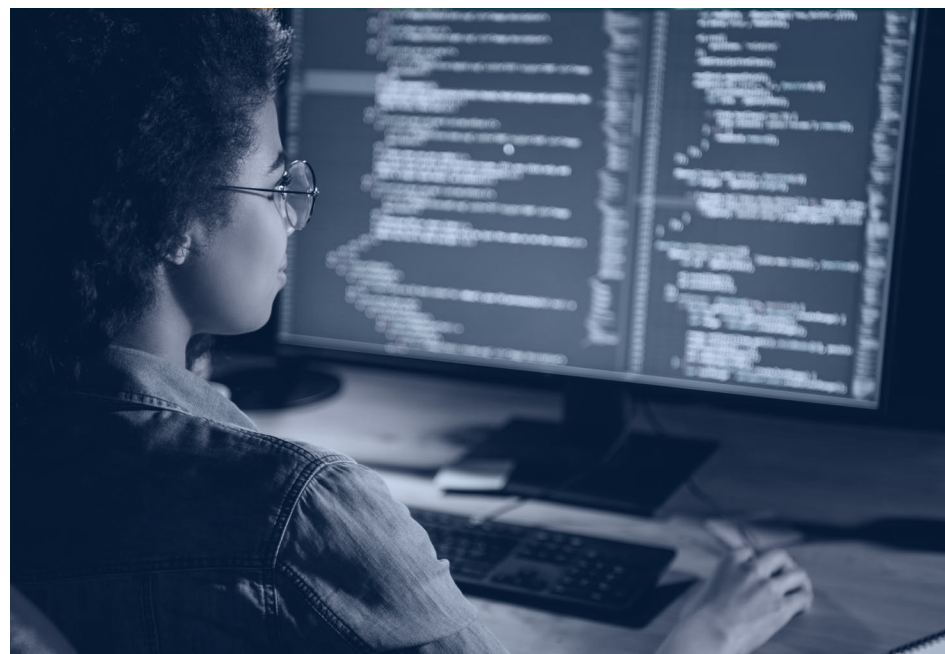
Introdução	03	Metodologia e Equipe	11	Empresas Convidadas	14
Sobre o estudo		Contatos para este Estudo	12	Sobre Nossa Empresa e Pesquisa	19
Pesquisa de Quadrantes	05				
Definição	06				
Quadrantes Por Região	08				
Cronograma e informações relacionada	09				
Indicações de Feedback do Cliente	10	Envolvimento do Consultor			
		Envolvimento do Consultor			
		Descrição do Programa	13		
		Equipe Consultiva	13		

As empresas estão entrando em uma fase de transformação digital liderada por IA, na qual dados e IA estão se integrando para se tornarem os principais impulsores de estratégia de negócios, resiliência operacional e diferenciação competitiva. Estão passando da fase piloto para a produção, incorporando IA na tomada de decisões em inovação, CX e operações. Essa mudança está impulsionando a demanda por serviços de análise e IA, bem como por parceiros capazes de modernizar seus ecossistemas de dados, dimensionar as implementações de análise e operacionalizar a IA em toda a sua cadeia de valor.

A modernização dos ambientes de dados é fundamental para essa evolução e exige arquiteturas de dados modernas que possam lidar com dados e análises em larga escala. A demanda por recursos avançados de integração e processamento de dados para gerenciar ambientes de dados distribuídos também está aumentando, impulsionada pelo uso crescente de dados de IoT, sensores e dispositivos de borda para inteligência de tomada de decisão em tempo real. Como a adoção da IA depende da confiança e precisão dos modelos,

a necessidade de dados geridos e de alta qualidade também aumenta, impulsionando arquiteturas de dados unificadas, bases de conhecimento semântico consistentes e governança integrada.

As empresas estão implementando IA aplicada, como visão computacional, gráficos de conhecimento e IA agêntica, para permitir a tomada de decisões autônomas. Em resposta, os fornecedores de serviços estão expandindo seus portfólios com soluções de IA alinhadas ao setor, aceleradores reutilizáveis e estruturas de desenvolvimento de modelos que ajudam as empresas a ampliar a adoção de IA e acelerar a jornada da experimentação à implementação de IA em toda a empresa.



## Advanced Analytics and AI Services 2026

Quadrants	Service Segments						Cornerstones	
Data Science and AI Services	<b>Strategy and Roadmap</b> (Assess – Guidance – Maturity)		<b>AI and ML Model</b> (Develop – Evaluate – Deploy)		<b>Productization and Management</b> (Accelerate – Operationalize – Democratize)		Tools, Accelerators, Middleware	
	Business Advisory & Readiness Assessment	Data Discovery and Data Mining	Model Development & Optimization	Model Lifecycle Management (Evaluation / Observability)	AI and ML platforms, Operating Model and Lifecycle Governance	Customization, Industry & Functional Solutions		Industry and Domain Expertise
	Domain/Tech/ Data Alignment	Business Value, KPIs & Metrics	AI Risk Control & Human-in-the-loop	Responsible AI & Trusted AI	CoEs, Workshops & Training	GenAI-enabled BI and Self-service Analytics		
Data and Analytics Modernization Services	<b>Implementation and Integration</b> (Design – Build – Integrate)		<b>Migration and Modernization</b> (Run – Optimize – Scale)		<b>Data Management and Governance</b> (Policy – Regulation – Execution)		Governance and Ethics	
	ETL/ELT, Data Source Integration	Pipeline Automation, BI & Reporting	Hyperscalers, Data Clouds and Data Platforms	DataOps, FinOps & Reliability	Data Catalog, Data Marketplaces	Data Trust, Security, Compliance & Access		Co-innovation and Collaboration
	Data Mesh & Fabric	Data Hub, Real-time/ Event Streaming	Data Lakehouse, EDW Modernization	Edge/Distributed Computing	Data Lineage, Quality & Observability	MDM & Metadata		



O estudo destaca tendências em evolução e a dinâmica competitiva entre fornecedores de **análise avançada e IA** em 2026.

Ilustração Simplificada; Fonte: ISG 2026

**Data Science and AI Services**

**Data and Analytics  
Modernization Services**

**O estudo ISG Provider Lens® Advanced Analytics and AI Services 2026 oferece o seguinte aos tomadores de decisão de negócios e TI:**

- Transparência sobre os pontos fortes e fracos dos fornecedores relevantes.
- Um posicionamento diferenciado de fornecedores por segmentos com base em seus pontos fortes competitivos e atratividade de portfólio.
- Foco em diferentes mercados, incluindo Brasil, Europa e EUA.

Nosso estudo serve como uma importante base de tomada de decisão para o posicionamento, relacionamentos-chave e considerações de estratégia de vendas. Consultores e clientes corporativos do ISG usam informações desses relatórios para avaliar seus relacionamentos com fornecedores atuais e novos relacionamentos em potencial.



### Definição

Este quadrante avalia os fornecedores de serviços que permitem às empresas projetar, desenvolver e dimensionar soluções de ciência de dados sensíveis ao contexto para a tomada de decisões inteligentes. Os fornecedores devem apoiar iniciativas de IA de ponta a ponta, incluindo a descoberta de casos de uso, o design da solução, o desenvolvimento do modelo, a implementação, a governança e a otimização contínua do ciclo de vida do ML. Suas capacidades devem abranger análises preditivas e prescritivas, bem como técnicas de aprendizado profundo que permitam às empresas incorporar inteligência orientada por dados em seus processos de negócios.

Os fornecedores devem demonstrar experiência na operacionalização de soluções de IA aplicadas, como visão computacional, NLP e gráficos de conhecimento, bem como na entrega de soluções de IA alinhadas ao setor, adaptadas às nuances do setor, aos requisitos regulatórios e aos fluxos de trabalho operacionais. A análise habilitada por GenAI

pode ser aproveitada quando aprimorar a geração de insights e o suporte à decisão, mas o quadrante enfatiza a maturidade na entrega de IA aplicada, a disciplina do ciclo de vida e a adoção escalável em empresas.

### Critérios de elegibilidade

1. Adotar **abordagem estruturada** e fornecer **portfólio de serviços** com ofertas exclusivas, incluindo **manuals industrializados, plataformas de IA e ML, aceleradores e workbenchs**
2. Demonstrar capacidade de ponta a ponta na arquitetura, implementação, instalação e dimensionamento de **projetos de IA na empresa e personalização de soluções de IA** para necessidades específicas
3. Manter uma equipe experiente de **especialistas em ciência de dados e IA com profundo conhecimento da dinâmica de mercado, requisitos regulatórios, governança de IA e práticas responsáveis de IA**
4. Oferecer recursos em **maturidade operacional de IA e gerenciamento do ciclo de vida**, incluindo MLOps, monitoramento de modelos e melhoria contínua de modelos
5. Demonstrar **experiência** no desenvolvimento de soluções de IA **específicas para o setor**, utilizando **capacidades de modelagem preditiva, prescritiva, estatística e matemática**.
6. Fornecer soluções especializadas para **análise avançada em aprendizagem federada**, incluindo visão computacional, processamento de áudio, NLP, geração de linguagem natural (NLG), bancos de dados gráficos, IA agêntica e **BI de última geração**, como narrativa de dados e BI generativa
7. **Inovar conjuntamente e desenvolver** soluções de IA, aceleradores e ativos específicos de domínio **com parceiros tecnológicos**



### Definição

Este quadrante avalia fornecedores de serviços que modernizam os ecossistemas de dados e BI corporativos, transformando sistemas legados em plataformas de dados escaláveis e prontas para análise em ambientes de nuvem e híbridos. Os fornecedores devem oferecer serviços de ponta a ponta, abrangendo avaliação e arquitetura, integração e migração de dados, engenharia de plataforma e gerenciamento contínuo do ciclo de vida, para melhorar a disponibilidade, o desempenho e a usabilidade dos dados em toda a empresa.

Os fornecedores devem estabelecer bases de dados confiáveis e gerenciadas, com forte qualidade de dados, práticas de metadados e linhagem, controles de segurança e estruturas de governança que garantam a conformidade e a transparência do fluxo de dados. O quadrante também abrange a modernização das camadas de BI e de consumo, incluindo relatórios interativos e suporte à decisão, construídos sobre arquiteturas de dados resilientes que suportam análises avançadas e tomada de decisão orientada por dados em toda a empresa.

### Critérios de elegibilidade

1. Demonstrar **capacidade em tecnologia e consultoria arquitetônica** para avaliação, estratégia, roteiro e **fluxo de trabalho para modernizar propriedades de dados**
2. Integrar fontes de dados distintas, limpar e transformar dados, **gerenciar estruturas complexas, unificar dados históricos e em tempo real e garantir qualidade dos dados**
3. Fornecer **estruturas e plataformas padronizadas e personalizadas** para transformação de dados, incluindo ingestão, integração e modelagem de dados
4. Demonstrar **capacidade de integração de dados em tempo real e de streaming** em sistemas de IoT, plataformas operacionais e dispositivos de borda
5. **Projetar e implementar arquiteturas de dados modernas**, como malhas de dados, lakehouses, redes de dados e hubs de dados, para suportar ecossistemas de dados escaláveis e modulares
6. **Otimizar o gerenciamento de mudanças** e melhorar a entrega de dados com **DataOps**
7. Estabelecer **estruturas de governança de dados, gestão de metadados e administração de dados**, e garantir a **qualidade e a segurança dos dados**
8. Acompanhar a **linhagem completa dos dados** até a origem para garantir integridade e precisão durante o ciclo de vida dos dados
9. **Criar e implementar painéis, relatórios e visualizações interativos** que traduzam insights de dados complexos para especialistas e usuários em geral



## Quadrantes Por Região

Como parte deste estudo de quadrantes ISG Provider Lens®, apresentamos os dois quadrantes a seguir sobre Serviços de Análise Avançada e IA:

Quadrante	Brasil	Europa	EUA
Data Science and AI Services	✓	✓	✓
Data and Analytics Modernization Services	✓	✓	✓



A pesquisa ocorre entre abril e julho de 2026, quando é feito o levantamento, avaliação, análise e validação. Os resultados serão apresentados à imprensa em dezembro de 2026.

Milestones	Início	Fim
Lançamento da Pesquisa	2 de abril de 2026	
Fase da Pesquisa	3 de abril de 2026	17 de julho de 2026
Prévia dos Resultados	Setembro de 2026	Outubro de 2026
Comunicado à Imprensa e Publicação	Dezembro de 2026	

Consulte a agenda de [pesquisa ISG Provider Lens® 2026](#) para visualizar e baixar a lista de outros estudos realizados pela ISG Provider Lens®.

### Acesso ao Portal On-line

Você pode visualizar/baixar o questionário [aqui](#) usando as credenciais que você já criou ou consultar as instruções no e-mail de convite para gerar uma nova senha. Aguardamos a sua participação!

### Guia dos Compradores:

A Software Research do ISG, anteriormente denominada "Ventana Research", oferece insights do mercado ao avaliar fornecedores de tecnologia e produtos por meio de seus Guias dos Compradores. As descobertas são feitas a partir da análise com base em pesquisa das categorias de produto e experiência do cliente, ranqueamento e classificação de fornecedores de software e produtos para ajudar a tornar os processos de tomada de decisão e seleção para tecnologia mais fáceis.

Ao longo do lançamento do IPL Advanced Analytics and AI Services, queremos aproveitar a oportunidade para chamar sua atenção para pesquisas e insights relacionados que ISG Research publicará em 2026. Para mais informações, consulte o [cronograma de pesquisa do Guia dos Compradores](#).

### Isenção de Responsabilidade de Produção de Pesquisa:

O ISG coleta dados para fins de redação de pesquisas e criação de perfis de fornecedores/fabricantes de serviços. Os perfis e dados de suporte são usados pelos consultores do ISG para fazer recomendações e informar os seus clientes sobre a experiência e as qualificações de fornecedores/fabricantes de serviços aplicáveis para a terceirização do trabalho identificado pelos clientes. Esses dados são coletados como parte do processo ISG FutureSource™ e do processo de Qualificação de Fornecedores Candidatos (CPQ). O ISG pode optar por utilizar apenas esses dados coletados referentes a determinados países ou regiões para a educação e propósitos de seus consultores e não produzir relatórios do ISG Provider Lens®. Essas decisões serão tomadas com base no nível e integridade das informações recebidas diretamente dos fornecedores/fabricantes e na disponibilidade de analistas experientes para esses países ou regiões. As informações enviadas também podem ser usadas para projetos de pesquisa individuais ou para apresentação de notas que serão escritas pelos analistas líderes.



### ISG Star of Excellence™ – Convite à apresentação de nomeações

O Star of Excellence™ é um reconhecimento independente da prestação de serviços de excelência com base no conceito Customer Voice. A ISG concebeu o programa Star of Excellence™ para recolher o feedback dos clientes sobre o sucesso dos prestadores de serviços em demonstrar os mais elevados padrões de excelência no atendimento ao cliente e foco no cliente.

A pesquisa global é toda sobre serviços associados aos estudos da IPL. Consequentemente, todos os analistas da ISG recebem continuamente informações sobre a experiência do cliente de todos os prestadores de serviços relevantes. Essas informações vêm além do feedback em primeira mão dos consultores que a IPL utiliza na sua abordagem de consultoria liderada por profissionais.

Os prestadores são convidados a [nomear](#) os seus clientes para participar. Depois de a nomeação ter sido enviada, a ISG envia um e-mail de confirmação a ambas as partes. É evidente que a ISG torna anónimos todos os dados dos clientes e não os partilha com terceiros.

A nossa visão para o Star of Excellence™ é ser reconhecido como o principal reconhecimento do setor pela excelência no atendimento ao cliente e servir como referência para medir a opinião dos clientes.

Para garantir que os clientes selecionados preencham o feedback para o seu compromisso indicado, utilize a secção «Indicar (para prestadores)» no [site](#) do Star of Excellence™.

Criámos um e-mail para onde pode enviar quaisquer perguntas ou comentários. Este e-mail será verificado diariamente. Aguarde até 24 horas para uma resposta.

Aqui está o endereço de e-mail:  
[star@cx.isg-one.com](mailto:star@cx.isg-one.com)



**ISG Star of Excellence**



O estudo de pesquisa "ISG Provider Lens® Advanced Analytics and AI Services 2026" analisa os fornecedores de serviços relevantes no Brasil, com base em um processo de análise e pesquisa multifásico. Ele posiciona esses fornecedores com base na metodologia ISG Research.

**Patrocinador do estudo:**

Namratha Dharshan

**Analista líder :**

Gowtham Kumar Sampath, Marcio Tabach e Saravanan M S

**Editores:**

TGT Consultant

**Analista de Pesquisa:**

Rafael Rigotti e Saravanan MS

**Analistas de Dados:**

Tishya Selvaraj

**Consultores:**

Diwahar Jawahar, Dorotea Baljevic, Loren Absher, Olga Kupriyanova, Ritwik Dey e Ryan Hamze

**Gerente de Projetos:**

Sukanya Nair e Sibin Varghese

A Information Services Group, Inc. é exclusivamente responsável pelo conteúdo deste relatório. A menos que citado de outra forma, todo o conteúdo, incluindo ilustrações, pesquisa, conclusões, afirmações e posições contidas neste relatório foram desenvolvidas por, e são de propriedade exclusiva da Information Services Group Inc.

A pesquisa e análise apresentadas neste estudo incluirão dados de pesquisas do programa ISG Provider Lens®, programas contínuos do ISG Research, entrevistas com consultores do ISG, apresentações com fornecedores de serviços e análise de informações de mercado disponíveis ao público de várias fontes. O ISG reconhece a passagem de tempo e os possíveis desenvolvimentos de mercado entre a investigação e a publicação, em termos de fusões e aquisições e reconhece que essas mudanças não serão refletidas nos relatórios deste estudo.

Todas as referências de receita são em dólares americanos (\$US), a menos que indicado de outra forma.



## Contatos para este Estudo

### Patrocinadora do estudo



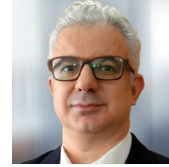
**Namratha  
Dharshan**

**Líder  
Empresarial**



**Gowtham Kumar  
Sampath**

**Diretor Adjunto e  
Analista Principal –  
EUA**



**Marcio  
Tabach**

**Analista Renomado –  
Brasil**



**Saravanan  
M S**

**Analista Líder –  
Europa**



**Rafael  
Rigotti**

**Analista de  
Pesquisa**



**Tishya  
Selvaraj**

**Analista de  
dados**



**Sibin  
Varghese**

**Gestor Sênior de  
Programas**



**Sukanya  
Nair**

**Gerente de  
Projetos Sênior**



### Programa de Envolvimento de Consultores do ISG Provider Lens®

O ISG Provider Lens® oferece avaliações de mercado incorporando insights de profissionais, refletindo foco regional e pesquisa independente. O ISG garante o envolvimento do consultor em cada estudo para cobrir os detalhes de mercado relevantes alinhados às respectivas linhas de serviço/tendências de tecnologia, presença do fornecedor de serviços e contexto empresarial.

Em cada região, o ISG tem líderes de pensamento especialistas e consultores respeitados que conhecem os portfólios e ofertas dos fornecedores, bem como os requisitos da empresa e as tendências do mercado. Em média, três consultores participam como parte do processo de revisão de qualidade e consistência de cada estudo.

O consultor garante que cada estudo reflita a experiência dos consultores do ISG no campo, o que complementa a pesquisa primária e secundária conduzida pelos analistas. Os consultores do ISG participam de cada

estudo como parte do grupo de consultores e contribuem em diferentes níveis, dependendo de sua disponibilidade e expertise.

Os consultores:

- Ajudam a definir e validar quadrantes e questionários;
- Aconselham sobre a inclusão de fornecedores de serviços, participam de chamadas de apresentação;
- Fornecem as suas perspectivas sobre as classificações dos fornecedores de serviços e revisam os rascunhos dos relatórios.

## Consultores da ISG para este estudo



Diwahar  
Jawahar

**Consultor Principal**



Loren  
Absher

**Diretor**



Ritwik  
Dey

**Diretor Adjunto**



Dr. Dorotea  
Baljević

**Diretora**



Olga  
Kupriyanova

**Diretora**



Ryan  
Hamze

**Diretor**



**Se sua empresa estiver relacionada nesta página ou você achar que sua empresa deveria estar relacionada, entre em contato com o ISG para garantir que temos os contatos corretos para participar ativamente desta pesquisa.**

\* Classificado na iteração anterior

2RP Net	Altimetrik	Aventra Group*	C5i
4Strategies	Amazon Informatica	b.telligent*	Cadastra*
66degrees*	Analytics8	BCG Gamma	Capgemini*
A3Data*	AND Digital*	BHS	CBTS
Aays*	Apexon*	BIP*	CGI*
Accenture*	Aptus Data Labs	Birlasoft*	Chetu*
Act Digital	Aquare.la	Bitwise Global	CI&T
Adastra*	Arbit	BJSS	ciklum
Addepto*	Artefact	Blue6ix	CIS Corporate
adesso SE*	Arvato Systems	BlueShift Brasil*	Coforge*
AI/R*	Aspire Systems*	Brasoftware	Cognizant*
Akkodis*	Assesso	Brillio*	Dadoteca*
Alexander Thamm*	Atos*	BRLink	Data Science UA
All for One Group	Avenga*	BRQ*	DataForest.AI*



**Se sua empresa estiver relacionada nesta página ou você achar que sua empresa deveria estar relacionada, entre em contato com o ISG para garantir que temos os contatos corretos para participar ativamente desta pesquisa.**

\* Classificado na iteração anterior

dataRain*	DXC Technology*	Factspan*	Grupo IN
Datarisk	edvantis	Faculty.AI	Happiest Minds*
Dataside*	Elastacloud	Falconi*	HartB
Datatonic*	element61	FCamara*	HCLTech*
Deal*	Encora*	First Decision	Hexaware*
Dedalus*	Endava	Flexa*	Hitachi Digital Services
Delaware	EPAM Systems*	Foursys	HTC Global Services*
Deloitte*	eraneos	Fractal Analytics*	HVAR
Devoteam	Evalueserve*	Fujitsu*	IBM*
Dígitro	Exadel	GAVB	Icaro Tech
doubleSlash*	Exata.IT*	Genpact*	Ignitho Inc.*
DP6*	EXL*	GFT*	IGT Solutions*
DRZ	Expleo	Globant	Ília*
DTI Digital	EY*	Grazitti Interactive*	Impetus Technologies *



**Se sua empresa estiver relacionada nesta página ou você achar que sua empresa deveria estar relacionada, entre em contato com o ISG para garantir que temos os contatos corretos para participar ativamente desta pesquisa.**

\* Classificado na iteração anterior

InData Labs	it-novum*	Logicalis*	Minsait (Indra)*
Indicium	JEMS Group*	LTM*	Mouts TI
Indium*	Jump*	Luby	Movate*
Inetum	Keeggo	MadeinWeb*	Mphasis*
Infocepts*	Keyrus*	Magellan Partners	Mu Sigma*
Infogain*	KPMG*	Marlabs*	Nagarro
Infosys*	Kubrick Group	Mastek*	NARWHAL Data Solutions
Inmetrics	Kumulus	MATH Group*	NAVA*
Innova Solutions*	Kyndryl*	Maxxi*	NAVIKENZ*
Innover Digital*	L3	MD2 Consultoria	Neoris
IT Lean	LatentView Analytics	Merkle*	Network Science
IT.Eam	Leega	MG Info	Neurotech
ITC Infotech*	Levva	Microland	Niteo
itmagination	Lingaro*	Micropole	N-iX



**Se sua empresa estiver relacionada nesta página ou você achar que sua empresa deveria estar relacionada, entre em contato com o ISG para garantir que temos os contatos corretos para participar ativamente desta pesquisa.**

\* Classificado na iteração anterior

NTT DATA*	Quality Digital*	Sedin Technologies/Datakulture*	SysMap
Objective*	Quantiphi*	Semantix	TCS*
Online Applications	QUANTYCA*	SIA Partners	Tech Mahindra*
Oper Data	Rackspace Technology*	Sigmoid*	Tech6
OPITZ CONSULTING*	Randstad Digital*	Softtek*	TechMobius
Orange Business*	Red Innovations	Softweb solutions	TEG Analytics
Orion Innovation*	Reply*	Sonda	Telana*
Peers*	Rox Partner*	Sopra Steria*	Tiger Analytics*
Persistent Systems*	Sagility Health	Spassu	TIVIT*
pmOne*	Santo Digital	ST IT Cloud*	Topmind
Programmers Beyond IT	Sauter Digital*	STATWORX*	TP*
Protiviti	ScienceSoft	Stefanini*	TQI
PwC*	Scigility	Straive*	Tredence*
Qintess	SDG Group*	synechron	Trianz*



**Se sua empresa estiver relacionada nesta página ou você achar que sua empresa deveria estar relacionada, entre em contato com o ISG para garantir que temos os contatos corretos para participar ativamente desta pesquisa.**

\* Classificado na iteração anterior

Triggo.AI*	Visionet*
T-Systems*	Vivicta*
UCloud	Wavestone*
UniSoma	Wipro*
Unisys*	WNS Analytics*
Unit8*	Xebia*
UST*	Xoriant*
V8.Tech	YASH Technologies*
Valcon*	YSSY
Valtech	Zensar Technologies*
Venturus	Zoox
Version1*	ZS
Vertigo	
Virtusa*	



### \*ISG Provider Lens®

O quadrante ISG Provider Lens® série de pesquisa é o único serviço avaliação do provedor de seu tipo para combinar empírica, baseada em dados pesquisa e análise de mercado com a experiência do mundo real e observações da assessoria global do ISG equipe. As empresas encontrarão uma riqueza de dados detalhados e análise de mercado para ajudar a orientar sua seleção de parceiros de fornecimento apropriados, enquanto Os conselheiros do ISG usam os relatórios para validar seu próprio conhecimento de mercado e fazer recomendações para a empresa ISG clientes. A pesquisa atualmente abrange provedores que oferecem seus serviços em múltiplas geografias globalmente.

Para mais informações sobre Pesquisa ISG Provider Lens®, visite esta página da [web](#).

### \*ISG Research™

ISG Research™ fornece pesquisa por assinatura, consultoria consultoria e evento executive serviços focados nas tendências do mercado e tecnologias disruptivas impulsionando mudança na computação empresarial. A ISG Research oferece orientação que ajuda as empresas a acelerar crescimento e criar mais valor.

O ISG oferece pesquisas especificamente sobre provedores para estado e local governos (incluindo condados, cidades), bem como o ensino superior instituições. Visite: [Setor Público](#).

Para mais informações sobre o ISG Assinaturas de pesquisa, por favor e-mail [contact@isg-one.com](mailto:contact@isg-one.com), ligue para +1.203.454.3900 ou visite [research.isg-one.com](http://research.isg-one.com).

### \*ISG

O ISG (Nasdaq: III) é uma empresa global de pesquisa e consultoria tecnológica centrada em IA. Um parceiro confiável para mais de 900 clientes, incluindo 75 das 100 maiores empresas do mundo, o ISG é líder de longa data em sourcing de tecnologia e serviços empresariais que agora está na vanguarda da alavancagem da IA para ajudar organizações a alcançar excelência operacional e crescimento mais rápido.

A empresa, fundada em 2006, é conhecida por seus dados de mercado proprietários, conhecimento profundo dos ecossistemas de fornecedores e pela especialização de seus 1.600 profissionais em todo o mundo trabalhando juntos para ajudar os clientes a maximizarem o valor de seus investimentos em tecnologia.

Para mais informações visite [isg-one.com](http://isg-one.com).





**ABRIL, 2026**

---

**CATÁLOGO: ADVANCED ANALYTICS AND AI SERVICES**