

SAP Ecosystem

Um relatório que compara pontos fortes, desafios
e diferenciais competitivos dos fornecedores



Introdução	03	Contatos Para Este Estudo	16
Sobre o estudo			
Pesquisa de Quadrantes	04		
Definição	05		
Quadrantes Por Região	12		
Cronograma	13		
Indicações de feedback do cliente	14		
Metodologia e Equipe	15		
		Empresas convidadas	18
		Sobre Nossa Empresa e Pesquisa	21

Em 2025, a SAP ampliou seu foco em orientar as empresas em meio à transformação digital aprimorando as principais capacitações em ERP, nuvem, HXM e IA. À medida que o SAP ERP Central Component (ECC) vai chegando ao fim do suporte convencional em 2027 e que os direitos do Escopo de compatibilidade vão expirando em 2025, as empresas estão acelerando a mudança rumo ao SAP S/4HANA. A SAP dá suporte a essa transição por meio do Rise with SAP, que promove transformações orquestradas na nuvem, e do GROW with SAP, desenvolvido para empresas de médio porte que adotam o S/4HANA Cloud Public Edition. Esses programas oferecem trajetórias personalizadas, no local ou na nuvem pública ou privada, e são respaldados pela SAP Business Technology Platform (BTP) para manter um núcleo digital limpo e impulsionar inovações dimensionáveis.

As empresas estão utilizando os SAP SuccessFactors para modernizar o RH com gestão de talentos e inteligência de força de trabalho potencializados por IA. Os lançamentos de 2025 apresentaram Agentes Joule para cenários de RH, aprimorando a

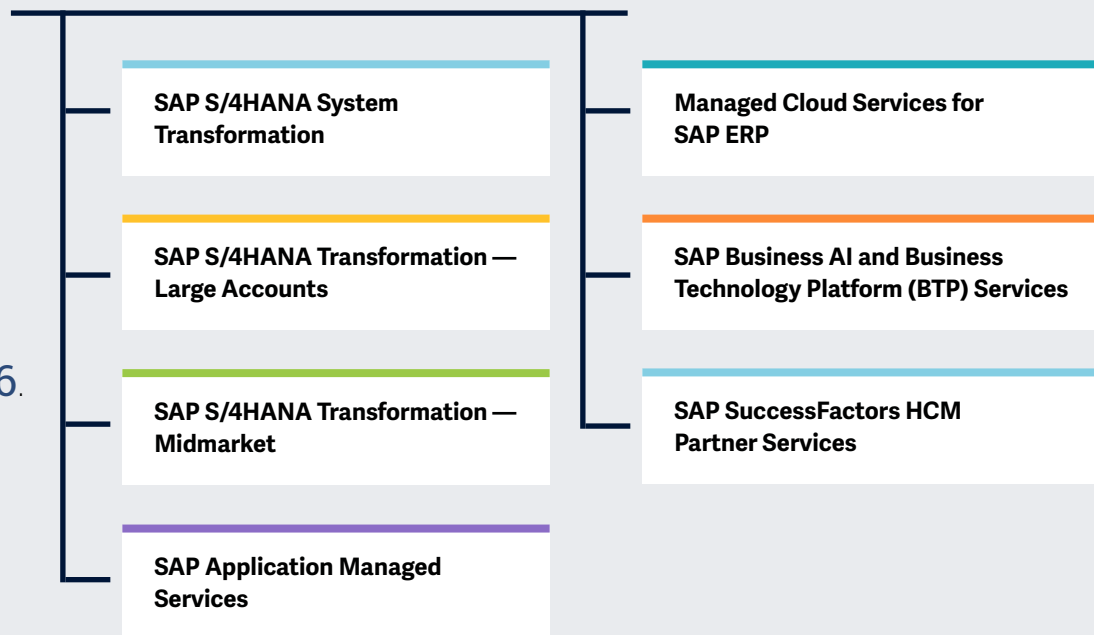
personalização e o desenvolvimento com base em habilidades. Nas funções de negócios, a SAP Business AI, integrada em mais de 400 cenários, impulsiona a automação e a tomada de decisão. O Joule Studio e a SAP Business Data Cloud permitem que as empresas criem agentes personalizados e unifiquem seus dados. Com a certificação da governança de IA conforme o ISO 42001, a SAP garante a implantação segura e ética da IA. A evolução do ecossistema da SAP reflete seu compromisso com a agilidade empresarial, a resiliência e a prontidão para o futuro.

O estudo ISG Provider Lens® de 2026 se concentra nessas principais áreas de requisito para a SAP e seus clientes. Além da transformação do SAP S/4HANA, o estudo deste ano avalia as capacitações dos fornecedores de serviços em gestão de aplicativos, SuccessFactors HCM, SAP Business AI, BTP e serviços de nuvem gerenciados.



Principais áreas de foco do estudo **SAP Ecosystem 2026**.

Ilustração simplificada Fonte: ISG 2025



O estudo SAP Ecosystem 2026 do ISG Provider Lens® oferece o seguinte para tomadores de decisão de negócios e TI:

- Transparência sobre os pontos fortes e fracos dos fornecedores relevantes.
- Um posicionamento diferenciado dos fornecedores por segmentos com base em seus pontos fortes competitivos e na atratividade de portfólio.
- Foco em diferentes mercados, inclusive APAC, EUA, Reino Unido, Brasil, Alemanha e Global.

Nosso estudo serve como uma importante base de tomada de decisão para posicionamento, principais relacionamentos e considerações de estratégia de vendas. Consultores e clientes corporativos do ISG usam informações desses relatórios para avaliar seus relacionamentos com fabricantes atuais e novos compromissos em potencial.



Definition

Este quadrante avalia os fornecedores com certificação SAP que dão suporte a transformações do SAP ECC em SAP S/4HANA para empresas de todos os portes. Os fornecedores oferecem abordagens personalizadas, como greenfield, brownfield ou híbridas, utilizando o Rise with SAP, GROW with SAP, arquiteturas nativas da nuvem e modelos específicos do setor. Eles devem gerenciar implantações globais, complexidades regionais e requisitos específicos do setor, ao mesmo tempo em que garantem a conformidade, escalabilidade e resiliência operacional. Os fornecedores também devem enfatizar a IA, automação e análise para impulsionar a inovação e agilidade. Fornecedores com sólidos ecossistemas de parceiros, talentos qualificados e roteiros de inovação bem estruturados proporcionam um rápido retorno, migração segura para a nuvem e alinhamento às metas regulatórias e de sustentabilidade e cibersegurança. As transformações comuns incluem planejamento de projetos, design de soluções, modelagem de processos de negócios, treinamento de usuários, instalação e configuração de produtos, testes e outros serviços.

CrITÉRIOS de Qualificação

1. **Certificações SAP** para implantar o SAP S/4HANA e dar suporte a clientes no uso de produtos SAP
2. **Implementações locais e em nuvem** e migrações para o SAP S/4HANA
3. **Parceria com a SAP e obtenção de selos de nível de parceiro da SAP** para demonstrar sua capacitação
4. Portfólios de serviço, incluindo **desenvolvimento, integração e testes do SAP S/4HANA, com pelo menos uma implementação do S/4HANA** nos últimos 12 meses
5. Um histórico de capacitações em **consultoria de S/4HANA** e experiência de **implementação em implantações greenfield, brownfield ou bluefield**
6. Parcerias para **implantações do Rise with SAP**, no qual a participação é opcional
7. Compromissos com **consultores e profissionais com certificação SAP** de diferentes regiões para treinar consultores na metodologia de implementação, nas funcionalidades de produtos e nas necessidades de configuração da SAP
8. Capacidade de lidar com necessidades complexas e crescentes por meio de **modelos ideais de entrega onshore e offshore** e, ao mesmo tempo, oferecer capacidade de entrega local no idioma local
9. **Frameworks, ferramentas e aceleradores** para dar suporte à demanda empresarial por transformações rápidas e seguras
10. Capacidade de compartilhar detalhes sobre seu **ecossistema de parceiros**, inclusive fornecedores de plataforma de nuvem (hiperescaladores), que promovem o desenvolvimento de soluções com o núcleo digital e a integração do SAP S/4HANA a outros aplicativos



Definition

Este quadrante avalia os fornecedores com certificação SAP que conduzem programas de transformação que avançam do ECC 6.0 para o SAP S/4HANA. Ele inclui conversões do ECC 6.0, novas implementações e migrações seletivas, como greenfield, brownfield e bluefield, em ambientes locais e de nuvem, inclusive o Rise with SAP. Esses fornecedores integram IA, Analytics preditivo e automação inteligente para acelerar a tomada de decisão e a conformidade. Eles se especializam na gestão de cenários complexos e de várias instâncias da SAP com rigorosas necessidades regulatórias, garantindo a migração segura para a nuvem, operações resilientes e retorno mais rápido. A experiência desses fornecedores abrange implantações globais, governança de sociedades abertas e controles específicos do setor, promovendo inovações dimensionáveis em finanças, em cadeia de suprimentos e no núcleo digital. Os fornecedores se destacam por meio de roteiros de inovação bem estruturados, sólidos ecossistemas de parceiros e amplos pools de talentos que geram uma transformação dimensionável em toda a empresa.

Critérios de Qualificação

1. **Certificações SAP** para implantar o SAP S/4HANA e dar suporte a clientes para que os produtos SAP reflitam a validação técnica
2. Implementações locais e em nuvem e migrações para o SAP S/4HANA
3. Portfólios de serviço que incluem **desenvolvimento, integração e testes do SAP S/4HANA, com pelo menos duas implementações do SAP S/4HANA nos últimos 12 meses**
4. **Experiência em consultoria e implementação em implantações greenfield e brownfield para alinhamento da estratégia de transformação**
5. **Ferramentas e aceleradores** para reduzir o tempo de entrada no mercado, proporcionando velocidade e eficiência
6. **Consultores com certificação SAP** de diferentes regiões para dar suporte a implementações em vários países e idiomas
7. Capacidade de lidar com complexidade e escala por meio de **modelos onshore e offshore com entrega local** para demonstrar maturidade operacional
8. Experiência em **finanças centralizadas, cadeia de suprimentos, transformação de modelos de negócios e soluções específicas do setor**
9. **Frameworks de transformação orientados por IA, capacitação para núcleo limpo e modelos de extensibilidade do Advanced Business Application Programming (ABAP)**
10. Capacidade de **integrar IA e IA generativa (GenAI) a programas de transformação** usando IA para correção de códigos, automação de testes, Analytics preditivo e redesenho inteligente de processos
11. Capacidade de utilizar a **SAP BTP** para integração, extensão e inovação



Definition

Este quadrante avalia fornecedores com certificação SAP que entregam transformações ágeis do SAP S/4HANA para clientes de pequeno e médio porte com operações regionais e complexidade moderada. Os fornecedores usam modelos específicos do setor, soluções pré-configuradas e os programas Rise with SAP e GROW with SAP para acelerar a implantação, reduzir custos e minimizar interrupções. Eles enfatizam a adoção segura da nuvem, a cibersegurança integrada e operações orientadas por sustentabilidade. Os fornecedores utilizam automação, IA e análise para aprimorar a resiliência e a tomada de decisão. Sólidos ecossistemas de parceiros, talentos qualificados e aceleradores pré-configurados permitem um rápido retorno. O suporte a ambientes multitenant, a conformidade regulatória e a geração de relatórios de ESG são cada vez mais fundamentais para SMEs que buscam inovação dimensionável e crescimento em longo prazo.

Critérios de Qualificação

1. **Certificações SAP** para implantar o SAP S/4HANA e dar suporte a clientes no uso de produtos SAP
2. Portfólios de serviço que incluem **desenvolvimento, integração e testes do SAP S/4HANA, com pelo menos uma implementação focada em SME** nos últimos 12 meses
3. **Experiência comprovada em consultoria e implementação**, personalizada para modelos de negócios de SME
4. Capacidade de utilizar **aceleradores da SAP, modelos pré-configurados e pacotes específicos do setor** para entregar implantações rápidas e padronizadas
5. **Soluções prontas para uso para microssegmentos**, incluindo cadeias de varejo, fabricantes regionais e fornecedores da área da saúde
6. Capacidade de prestar serviços por meio de **modelos onshore ou nearshore**; a entrega offshore é opcional
7. Experiência em ajudar clientes a definir pautas de transformação com base em cenários simplificados de TI e orçamentos limitados
8. **Uso de IA e automação** para simplificar a implementação, os testes e o suporte, especialmente em áreas como migração de dados, mapeamento de processo e análise de impacto de mudanças
9. Capacidade de dar suporte à **otimização pós-implantação, inclusive simplificação de códigos do ABAP, capacitação para núcleo limpo e extensibilidade por meio da SAP BTP**
10. **Parcerias com a SAP e fornecedores de plataforma de nuvem (hiperescaladores)** para simplificar implantações e oferecer soluções dimensionáveis nativas da nuvem



Definition

Este quadrante avalia os fornecedores com certificação SAP que oferecem Serviços Gerenciados de Aplicativos (AMS) de ponta a ponta nos cenários de ECC, S/4HANA e nuvem da SAP. Os fornecedores devem prestar serviços proativos e inteligentes, incluindo otimização de aplicativos, suporte L1 a L3 orientado por IA, testes, gestão de incidentes e problemas e integração ao suporte a produtos SAP. As principais capacitações incluem automação, Analytics preditivo, DevOps, entrega ágil e integração ao SAP Solution Manager e Cloud Application Lifecycle Management (ALM). O ABAP continua sendo crucial para gestão de códigos personalizados, modernização e extensibilidade. Os fornecedores devem dar suporte a melhorias, controle de versão e gestão de mudanças, bem como alinhar os AMS aos KPIs de negócios. Eles devem oferecer serviços gerenciados, incluindo otimização de aplicativos, suporte a aplicativos e testes de soluções SAP. Os fornecedores também devem oferecer experiência, ferramentas e aceleradores para gerenciar aplicativos e alinhar-se aos objetivos de negócios e de TI dos clientes. Os que têm a certificação SAP Partner Center of Expertise recebem maiores classificações.

Critérios de Qualificação

1. **Otimização de aplicativos, suporte e testes** de soluções SAP
2. **Gestão de incidentes, ferramentas de abertura de tíquetes, SAP Solution Manager e documentação**, todos essenciais para a excelência operacional
3. **Uso de IA para melhoria da qualidade e automação de DevOps** para se alinhar aos AMS inteligentes
4. **Recursos e conjuntos de habilidades para vencer desafios, melhorar o desempenho e cumprir SLAs**, o que é essencial para a satisfação do cliente e o alinhamento de negócios
5. **Automação de tarefas e uso de IA e ML** com casos de uso que podem servir de referência
6. **Experiência em lidar com soluções SAP grandes e complexas** para proporcionar escalabilidade e realizar entregas de nível empresarial
7. **Modernização e extensibilidade do ABAP** para gerenciar códigos personalizados do ABAP, otimizando desenvolvimentos preexistentes e usando o modelo ABAP RESTful Application Programming (RAP) para núcleo limpo e extensibilidade da nuvem
8. **Integração ao SAP Cloud ALM** para gestão de monitoramento, operações e mudanças
9. **Gestão de AMS no ECC, S/4HANA (local e em nuvem), SAP BTP e integrações com terceiros**
10. **Implementação de atualizações do Service Pack Stack (SPS) da SAP, previsão do impacto nos negócios**, planejamento de adoção de recursos, análise personalizada do impacto no código e avaliações de prontidão usando ferramentas como ABAP Test Cockpit (ATC) e aplicativos personalizados de migração de código



Definition

Este quadrante avalia os fornecedores de serviços que gerenciam ambientes de nuvem híbrida, concentrando-se em acesso de segurança, monitoramento de infraestrutura, disponibilidade do sistema, recuperação de desastres e conformidade de dados. Esses fornecedores ajudam os clientes a superar barreiras técnicas à migração de sistemas de ERP para a nuvem, promovendo transições da nuvem pública ou privada ou a partir de configurações locais. É crucial ter experiência na manutenção de operações SAP, especialmente em S/4HANA e seu banco de dados em memória. Os fornecedores devem demonstrar sólidas capacidades em gestão de volume de dados, gestão de códigos de aplicativos e otimização de custos da nuvem.

Geralmente, esses fornecedores de serviços têm certificações SAP e de nuvem, o que garante a operação segura do S/4HANA em ambientes híbridos. Eles oferecem os serviços gerenciados necessários para operações locais. Os principais fornecedores usam tecnologias avançadas e ferramentas de automação para otimizar operações pós-migração, oferecendo benefícios significativos aos clientes ao atender efetivamente às suas necessidades de infraestrutura.

Critérios de Qualificação

1. Capacidade de oferecer, gerenciar e **operar o SAP** na nuvem, incluindo, sem limitações, fornecedores de plataforma de nuvem (hiperescaladores) como AWS, Microsoft Azure e Google Cloud
2. Capacidade de **dar suporte a clientes em suas implementações locais e em nuvem híbrida** de sistemas e bancos de dados SAP, oferecendo suporte mínimo ao design de infraestrutura
3. Parceiros certificados de nuvem ou gestão da plataforma com **especialização no SAP S/4HANA**
4. Certificações em segurança, privacidade de dados e processos de TI; as **certificações mínimas** são ISO 27001 (segurança) e gestão de incidentes da Biblioteca de Infraestrutura de TI (ITIL)
5. Equipe com **certificação SAP e em nuvem** para dar suporte às tecnologias SAP
6. Capacidade de **oferecer serviços de valor empresarial** como avaliação de impacto, estratégia de adoção do SAP S/4HANA e criação de roteiros e casos de negócios
7. Ferramentas para **automatizar e dar suporte** a operações específicas do ambiente pós-migração



Definition

Este quadrante avalia os fornecedores de serviços especializados em design, desenvolvimento e integração da SAP Business AI e da SAP Business Technology Platform (SAP BTP) para entregar soluções inteligentes, modulares e específicas do setor. A SAP Business AI, que é integrada em todo o conjunto de aplicativos da SAP, utiliza IA generativa (GenAI), ML e Analytics preditivo para automatizar tarefas rotineiras, aprimorar o planejamento estratégico e dar suporte a uma melhor tomada de decisão. Para serem reconhecidos, os fornecedores devem demonstrar sólidas capacitações nos serviços da SAP BTP, inclusive em orquestração de dados, arquitetura orientada por eventos, extensibilidade do ABAP Cloud e desenvolvimento low-code/no-code por meio do SAP Build. Esses fornecedores se concentram em promover inovações dimensionáveis, automação de processos com tecnologia de IA e implantação rápida, utilizando arquiteturas de referência específicas do setor. Além disso, eles são avaliados com base em sua capacidade de entregar uma transformação digital segura, sustentável e orientada por resultados em ambientes empresariais complexos e diversos.

Critérios de Qualificação

1. Capacidade de **prestar serviços de consultoria, design e implementação para SAP BTP**, integrados à SAP Business AI em casos de uso principais e específicos do setor
2. **Experiência na implantação de GenAI, ML e Analytics preditivo em aplicativos SAP** para impulsionar automação, inteligência de decisões e melhorias de UX
3. **Disponibilidade de soluções prontas para implantação, arquiteturas de referência e aceleradores desenvolvidos com base na SAP BTP e na Business AI**, adaptadas a funções de negócios e setores específicos
4. **Profissionais certificados em serviços da SAP BTP**, como conjunto de integração, gestão de dados, ABAP Cloud e SAP Build, e em **tecnologias de IA**, com experiência comprovada na entrega
5. **Capacidade de dar suporte a modelos de negócios combináveis** usando arquitetura orientada por eventos, microsserviços e extensibilidade por meio da SAP BTP e da SAP Business AI
6. **Uso de IA e ML** para aprimorar DevOps, testes, monitoramento e gestão do ciclo de vida por meio do SAP Cloud ALM e de frameworks inteligentes de automação
7. **Integração de modelos exclusivos de IA por meio do SAP AI Core e do AI Launchpad**, bem como a expansão dos processos padrão da SAP com modelos de IA, componentes e aceleradores de IA específicos do setor
8. **Reconhecimento por meio de histórias de sucesso dos clientes**, prêmios da SAP ou liderança de ideias nos principais eventos da SAP e do setor, demonstrando inovação e impacto



Definition

Este quadrante avalia os fornecedores de serviços que implementam e gerenciam o SAP SuccessFactors HCM Suite (anteriormente, conhecido como HXM Suite) principalmente em ambientes de nuvem e, em menor nível, em ambientes locais. Os fornecedores demonstram experiência comprovada em transformação da gestão de talentos e RH, prestando serviços customizados que atendem aos requisitos locais e regulatórios específicos de cada país. As áreas de especialização dedicadas de HCM desses fornecedores apresentam equipes qualificadas que podem implantar e gerenciar módulos abrangentes, incluindo o RH central, gestão de talentos, aprendizado, gestão de metas e desempenho, recrutamento e análise.

Esses fornecedores se destacam em complexas migrações de dados de ambientes preexistentes para o SuccessFactors, personalizações por meio da SAP BTP, integrações a sistemas e extensões que expandem as funcionalidades nativas. Eles oferecem soluções que utilizam tecnologias de IA para personalização de experiências, automação de processos e insights estratégicos.

Critérios de Qualificação

1. **Certificações SAP em implantações do SAP SuccessFactors** em ambientes de nuvem
2. **Capacitações de integração com sistemas corporativos da SAP** e não pertencentes à SAP, incluindo plataformas preexistentes, ERPs e aplicativos de terceiros
3. **Ferramentas e aceleradores** para implantação e manutenção
4. **Profissionais certificados** no SAP SuccessFactors
5. **Implementações do SAP SuccessFactors com vários módulos** nos últimos 12 meses
6. **Ativos e ferramentas para acelerar transformações** e oferecer benefícios significativos
7. **Portfólio de estudos de caso exemplares** que integram IA, análise e automação para otimizar funções de RH
8. **Melhorias de negócios demonstradas para clientes**, incluindo processos unificados do RH central, soluções aprimoradas de EX e adaptabilidade às necessidades de negócios atuais e em evolução
9. **Visão sólida para expandir a área de especialização SuccessFactors HCM** e prestar serviços abrangentes, bem como ferramentas, aceleradores e sólidas capacitações em consultoria



Quadrantes Por Região

Como parte deste estudo de quadrante do ISG Provider Lens®, estamos apresentando os sete quadrantes a seguir no estudo SAP Ecosystem 2026:

Quadrant	APAC	Brazil	Germany	U.S.	Global
SAP S/4HANA System Transformation	✓		✓		
SAP S/4HANA System Transformation — Large Accounts		✓		✓	
SAP S/4HANA System Transformation — Midmarket		✓		✓	
SAP Application Managed Services	✓	✓	✓	✓	
Managed Cloud Services for SAP ERP				✓	
SAP Business AI and Business Technology Platform (BTP) Services	✓	✓	✓	✓	
SAP SuccessFactors HCM Partner Services		✓			✓



The research phase falls in the period between November 2025 and January 2026, during which survey, evaluation, analysis and validation will take place. The results will be presented to the media in May 2026.

Milestones

Início

Fim

Lançamento da Pesquisa	13 de novembro de 2025	
Fase de Pesquisa	13 de novembro de 2025	11 de dezembro de 2025
Prévia dos Resultados	Março de 2025	
Comunicado à Imprensa e Publicação	Maio de 2025	

Consulte o para visualizar/baixar o calendário de pesquisa de do [ISG Provider Lens® 2026 research](#).

Acesso ao Portal On-line

Você pode visualizar/baixar o questionário [aqui](#) usando as credenciais que você já criou ou consultar as instruções no e-mail de convite para gerar uma nova senha. Aguardamos a sua participação!

Guia dos Compradores:

A Software Research do ISG, anteriormente denominada “Ventana Research”, oferece insights do mercado ao avaliar fornecedores de tecnologia e produtos por meio de seus Guias dos Compradores. As descobertas são feitas a partir da análise com base em pesquisa das categorias de produto e experiência do cliente, ranqueamento e classificação de fornecedores de software e produtos para ajudar a tornar os processos de tomada de decisão e seleção para tecnologia mais fáceis.

Ao longo do lançamento da IPL SAP Ecosystem, queremos aproveitar a oportunidade para chamar sua atenção para pesquisas e insights relacionados que ISG Research publicará em 2025. Para mais informações, consulte o cronograma de pesquisa do [Guia dos Compradores](#).

Isenção de Responsabilidade de Produção de Pesquisa:

O ISG coleta dados para fins de redação de pesquisas e criação de perfis de fornecedores/fabricantes de serviços. Os perfis e dados de suporte são usados pelos consultores do ISG para fazer recomendações e informar os seus clientes sobre a experiência e as qualificações de fornecedores/fabricantes de serviços aplicáveis para a terceirização do trabalho identificado pelos clientes. Esses dados são coletados como parte do processo ISG FutureSource™ e do processo de Qualificação de Fornecedores Candidatos (CPQ). O ISG pode optar por utilizar apenas esses dados coletados referentes a determinados países ou regiões para a educação e propósitos de seus consultores e não produzir relatórios do ISG Provider Lens®. Essas decisões serão tomadas com base no nível e integridade das informações recebidas diretamente dos fornecedores/fabricantes e na disponibilidade de analistas experientes para esses países ou regiões. As informações enviadas também podem ser usadas para projetos de pesquisa individuais ou para apresentação de notas que serão escritas pelos analistas líderes.



ISG Star of Excellence™ – Chamada para indicações

O Star of Excellence é um reconhecimento independente da excelente prestação de serviços com base no conceito de opinião do consumidor. O ISG desenvolveu o programa Star of Excellence para coletar feedback do cliente sobre o sucesso dos fornecedores de serviços em demonstrar os mais altos padrões de excelência no atendimento ao cliente e centrado no consumidor.

A pesquisa global é sobre serviços associados a estudos IPL. Em consequência, todos os Analistas do ISG recebem continuamente informações sobre a experiência do cliente de todos os fornecedores de serviços pertinentes. Essas informações são adicionadas ao feedback do consultor existente em primeira mão, as quais o IPL aproveita em sua abordagem de consultoria conduzida por profissionais.

Os fornecedores são convidados a [indicar](#) seus clientes para participar. Assim que a indicação for enviada, o ISG enviará uma confirmação por correio para ambas as partes. É evidente que o ISG mantém o anonimato de todos os dados dos consumidores e não os compartilha com terceiros.

Nossa visão para a Star of Excellence é sermos reconhecidos como o reconhecimento do setor líder pela excelência no atendimento ao cliente, e servirá como referência para medir os sentimentos dos clientes. Para garantir que seus clientes selecionados concluam o feedback para sua participação, use a seção de "Indicados (para Fornecedores)" no [site web](#) do Star of Excellence™.

Criamos um e-mail onde você pode direcionar qualquer dúvida ou fazer comentários. Este e-mail será verificado diariamente. Aguarde até 24 horas para uma resposta.

Eis o endereço de e-mail:
star@cx.isg-one.com



ISG Star of Excellence



L'étude ISG Provider Lens® 2025 – SAP Ecosystem analyse les fournisseurs de logiciels/fournisseurs de services pertinents en France, sur la base d'un processus de recherche et d'analyse à plusieurs phases, et positionne ces fournisseurs selon la méthodologie ISG Research.

Commanditaire de l'étude

Aman Manglani

Auteurs Principaux:

Tarun Vaid, Oliver Nickels,
Mara Kukla e Maharshi Pandya

Analystes de Recherche:

Vartika Rai e Kellem Azevedo

Analyste De Données:

Aishwarya Pateriya

Chef De Projet:

Krishnanunni Payyappilly

Information Services Group Inc. est seul responsable du contenu de ce rapport. Sauf mention contraire, tout le contenu, y compris les illustrations, la recherche, les conclusions, les affirmations et les positions contenues dans ce rapport ont été développées par, et sont la propriété exclusive de Information Services Group Inc.

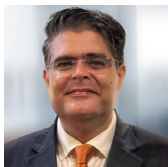
La recherche et l'analyse présentées dans cette étude comprendront des données provenant du programme ISG Provider Lens®, des programmes de recherche ISG en cours, d'entretiens avec des conseillers ISG, de briefings avec des fournisseurs de services et d'analyses d'informations de marché publiquement disponibles provenant de sources multiples. L'ISG a conscience des délais et des développements possibles du marché entre la phase de recherche et la publication, en termes de fusions et d'acquisitions, et sait que les rapports de cette étude ne pourront refléter ces changements.

Toutes les références de revenus sont en dollars américains (\$US), sauf indication contraire.



Contatos Para Este Estudo

Patrocinador do estudo



Aman
Manglani

**Patrocinador
do Estudo**



Krishnanunni
Payyappilly

**Gerente de
Projetos Sênior**



Tarun
Vaid

**Analista Líder —
EUA e Global**



Oliver
Nickels

**Analista Líder —
Alemanha**



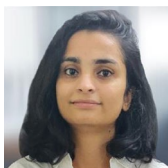
Mara
Kukla

**Analista Líder —
Brasil**



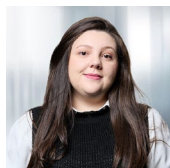
Maharshi
Pandya

**Analista Líder —
APAC e Global**



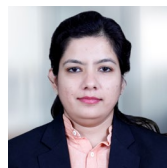
Vartika Rai

**Analista de
Pesquisa —
Alemanha,
EUA e Global**



Kellem
Azevedo

**Analista de
Pesquisa — Brasil**



Aishwarya
Pateriya

Analista de Dados



Programa de Envolvimento de Consultores do ISG Provider Lens®

O ISG Provider Lens oferece avaliações de mercado incorporando insights de profissionais, refletindo foco regional e pesquisa independente. O ISG garante o envolvimento do consultor em cada estudo para cobrir os detalhes de mercado relevantes alinhados às respectivas linhas de serviço/tendências de tecnologia, presença dos fornecedores de serviços e contexto empresarial.

Em cada região, o ISG tem líderes de pensamento especialistas e consultores respeitados que conhecem os portfólios e ofertas dos fornecedores, bem como os requisitos da empresa e as tendências do mercado. Em média, três consultores participam como parte do processo de revisão de qualidade e consistência de cada estudo.

O consultor garante que cada estudo reflita a experiência dos consultores ISG no campo, o que complementa a pesquisa primária e secundária conduzida pelos analistas. Os consultores do ISG participam de cada estudo como parte do grupo de consultores e contribuem em diferentes níveis, dependendo de sua disponibilidade e especialização.

Os consultores:

- Ajudam a definir e validar quadrantes e questionários,
- Aconselham sobre a inclusão de fornecedores de serviços, participam de chamadas de apresentação,
- Fornecem as suas perspectivas sobre as classificações dos fornecedores de serviços e revisam os rascunhos dos relatórios.

Consultores do ISG para este estudo



**Brandon
Provost**

**Consultor
Principal**



**Sandip
Tarafdar**

Diretor



**Harald
Joss**

Diretor



**M. Edward
Armstrong**

Diretor



Se sua empresa estiver relacionada nesta página ou você achar que sua empresa deveria estar relacionada, entre em contato com o ISG para garantir que temos os contatos corretos para participar ativamente desta pesquisa.

* Classificado na iteração anterior

Accenture*	Beyond Technologies*	Cognitus*	Evox*
ACS Global	Birlasoft*	Cognizant*	Exed Consulting*
Adesso SE*	Blend IT*	ConVista Gruppe*	EY*
AdopTI*	Bristlecone*	DATAGROUP*	FIS*
All for One*	BTC AG*	Delaware*	FPT Software*
Applexus Technologies, Inc.*	Camelot ITLab*	Deloitte*	Fujitsu*
Argano	CANCOM*	Devoteam*	Fusion Consultoria*
Arvato Systems*	Capgemini*	dinext. AG*	Genpact*
Ativy*	Cast group*	DXC Technology*	Geo System*
Atos*	cbs Corporate Business Solutions*	EngineBr *	GFX*
Avvale*	CGI*	Engineering*	GISA*
Axians*	Chreative*	EPAM Systems*	Globant*
Ayesa*	Claranet*	EPI-USE*	GRUPOINTELSIS*
BCI Consulting*	Clarkston Consulting*	Essence IT*	GyanSys*
BearingPoint*	Coforge	Eviden (Atos Group)*	HAND Enterprise Solution*



Se sua empresa estiver relacionada nesta página ou você achar que sua empresa deveria estar relacionada, entre em contato com o ISG para garantir que temos os contatos corretos para participar ativamente desta pesquisa.

* Classificado na iteração anterior

HCLTech*	ITS Group*	MHP Management- und IT-Beratung GmbH*	Public Cloud Group*
HCMX*	IVC Solutions Limited*	MIGNOW*	PwC*
Hexaware*	JDC Group	Mindset Consulting*	Qyrus
Hitachi Digital Services*	KaarTech*	Minsait*	q.beyond
HR Path*	Kellton*	Mphasis*	Scheer Group*
HR-Com GmbH*	KPMG*	msg group*	SD Worx SAP Solutions*
HRIZONS*	KPS*	Nagarro*	Seidor*
HRST *	Kyndryl*	Neoris*	Softtek*
IBM*	Lab2dev*	Nexta Tecnologia*	SoftwareONE*
IBA Group	Lemongrass Consulting*	NTT DATA*	Solveplan*
Inetum*	Letnis*	Numen*	Sonda*
Infosys*	LeverX International Company *	Pentos AG*	Sopra Steria*
InfraBeat Technologies*	LTIMindtree*	Phoenix Business Consulting*	Spirit21
Innovabee*	Megawork*	Phoron Consulting*	SPRO*
Intelligenza*	Meta*	Protera*	SPS Group*



Se sua empresa estiver relacionada nesta página ou você achar que sua empresa deveria estar relacionada, entre em contato com o ISG para garantir que temos os contatos corretos para participar ativamente desta pesquisa.

* Classificado na iteração anterior

Stefanini*	TIVIT*
STRADA*	TSP*
Stratesys*	T-Systems*
Sycor*	UST*
Syntax*	Veritas Prime*
Syskoplan Reply*	Wayon*
TCS*	Westernacher Consulting*
TDI APJ*	Wilmar Consultancy Services*
TEC2CLOUD*	Wipro*
Tech Mahindra*	YASH Technologies*
TechWave	Zalaris*
The Silicon Partners*	Zensar Technologies*



ISG Provider Lens®

O quadrante ISG Provider Lens™ série de pesquisa é o único serviço avaliação do provedor de seu tipo para combinar empírica, baseada em dados pesquisa e análise de mercado com a experiência do mundo real e observações da assessoria global do ISG equipe. As empresas encontrarão uma riqueza de dados detalhados e análise de mercado para ajudar a orientar sua seleção de parceiros de fornecimento apropriados, enquanto Os conselheiros do ISG usam os relatórios para validar seu próprio conhecimento de mercado e fazer recomendações para a empresa ISG clientes. A pesquisa atualmente abrange provedores que oferecem seus serviços em múltiplas geografias globalmente.

Para mais informações sobre Pesquisa ISG Provider Lens, visite esta página da [web](#).

ISG Research™

ISG Research™ fornece pesquisa por assinatura, consultoria consultoria e evento executive serviços focados nas tendências do mercado e tecnologias disruptivas impulsionando mudança na computação empresarial. A ISG Research oferece orientação que ajuda as empresas a acelerar crescimento e criar mais valor.

O ISG oferece pesquisas especificamente sobre provedores para estado e local governos (incluindo condados, cidades), bem como o ensino superior instituições. Visite: [Setor Público](#).

Para mais informações sobre o ISG Assinaturas de pesquisa, por favor e-mail contact@isg-one.com, ligue para +1.203.454.3900 ou visite research.isg-one.com.

ISG

O ISG (Nasdaq: III) é uma empresa global de pesquisa e consultoria tecnológica centrada em IA. Um parceiro confiável para mais de 900 clientes, incluindo 75 das 100 maiores empresas do mundo, o ISG é líder de longa data em sourcing de tecnologia e serviços empresariais que agora está na vanguarda da alavancagem da IA para ajudar organizações a alcançar excelência operacional e crescimento mais rápido.

A empresa, fundada em 2006, é conhecida por seus dados de mercado proprietários, conhecimento profundo dos ecossistemas de fornecedores e pela especialização de seus 1.600 profissionais em todo o mundo trabalhando juntos para ajudar os clientes a maximizarem o valor de seus investimentos em tecnologia.

Para mais informações visite isg-one.com.





NOVEMBRO DE 2025

CATÁLOGO: SAP ECOSYSTEM